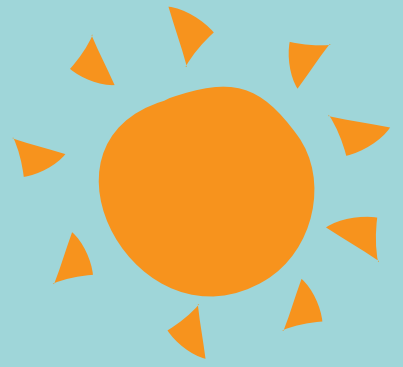


暑中お見舞い 申し上げます！



暑中見舞いとは一年で最も暑い時期に送ることで、相手の安否、健康を気にかける習慣です。暦の上で最も暑さが厳しいとされるのが夏の土用（7月19日頃～8月6日頃）で、この期間を「暑中」といいますので、この時期に送るのがおすすめです。立秋（8月7日頃）をすぎたから8月31日までは「暑中見舞い」ではなく「残暑見舞い」として送りましょう。

なかなか会えない方に
素敵なハガキで
夏のごあいさつ

夏休み中に
先生に夏の思い出を
お知らせするのも
いいですね

